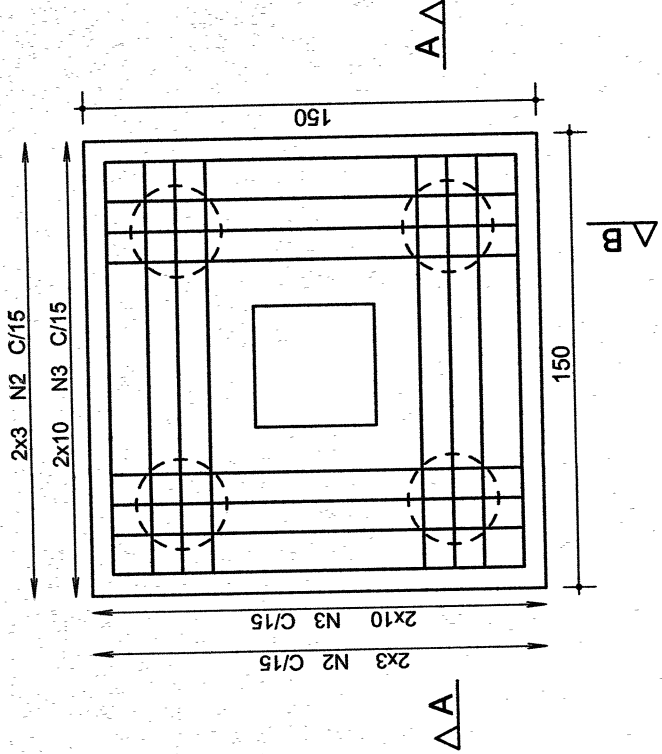
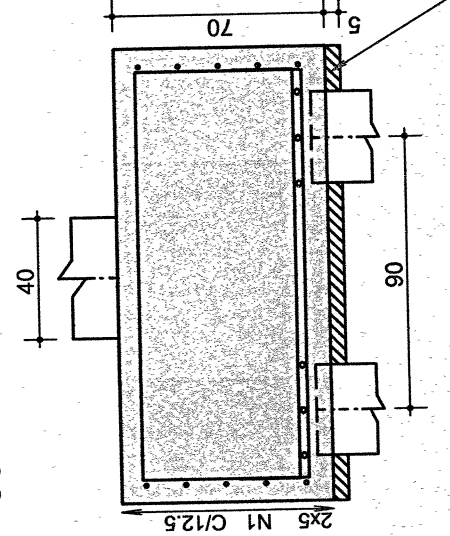


BLOCO DE FUNDAÇÃO DO MOTO-REDUTOR (ESCALA 1:25)

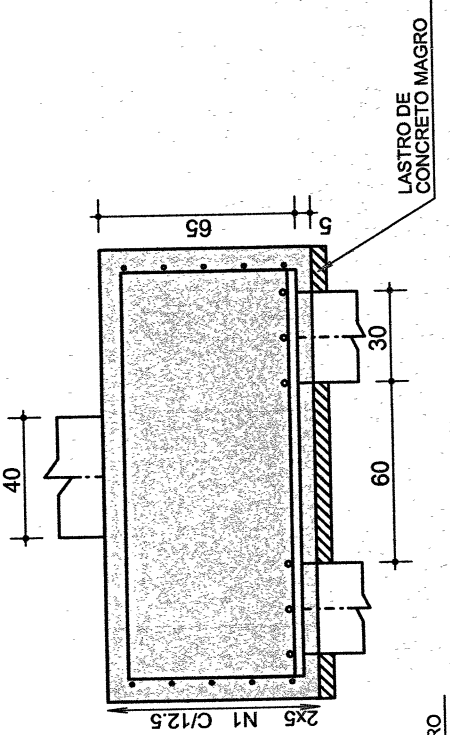
PLANTA



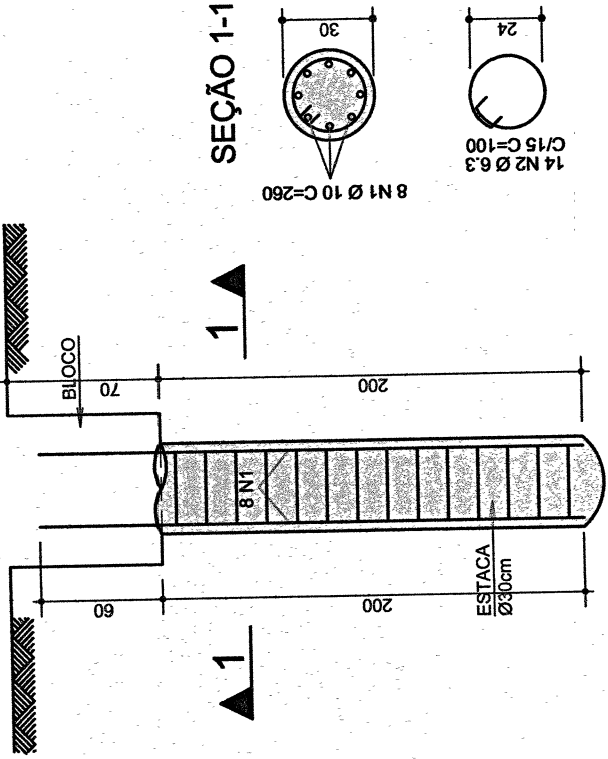
CORTE A - A



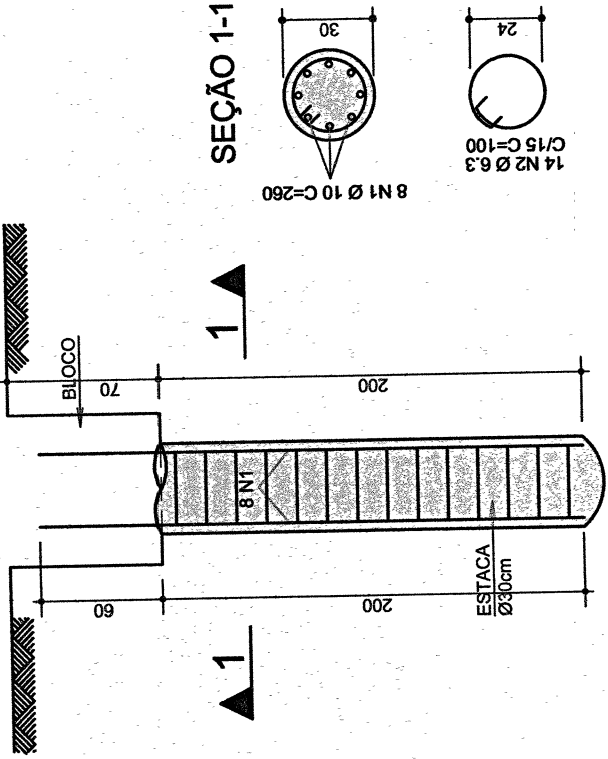
CORTE B - B



SEÇÃO 1-1



ESTACAS Ø30cm ESC. 1:25 4X



AÇO	POS	BIT (mm)	QUANT	COMPRIMENTO	
				UNIT (cm)	TOTAL (cm)
ESTACAS (X4)					
50A	1	10	32	260	8320
50A	2	6.3	56	100	5600
BLOCO DE FUNDAÇÃO DO MOTO-REDUTOR					
60B	1	5	10	292	2920
50A	2	8	12	175	2100
50A	3	6.3	40	211	8440

RESUMO AÇO CA 50-60			
AÇO	BIT (mm)	COMPR (m)	PESO (kg)
60B	5	29	4
50A	6.3	140	34
50A	8	21	8
50A	10	83	51
Peso Total			60B = 4 kg
Peso Total			50A = 94 kg

Amanda Nilton

REV.	FASE	DESCRIÇÃO DA REVISÃO	DATA	AUTOR
00	—	EMIÇÃO	13/11/2018	AMANDA N.
01				
02				

NOTA: OS DIREITOS AUTORAIS DESTA PROPOSTA PERTENCEM À DIEDRO ARQUITETURA E ENGENHARIA, SENDO PROIBIDA SUA REPRODUÇÃO. MODIFICAÇÃO E/OU ALTERAÇÃO NOS TERMOS DO ITEM 5 ART. 25 DA LEI 5.968 DE 14/DEZEMBRO/73.

LOGOMARCA:		PROPRIETÁRIO:	
DIEDRO		NUCLEBRAS EQUIPAMENTOS PESADOS S.A.	
ARQUITETURA e ENGENHARIA		CNPJ: 16.991.664/0001-08	
TEL: (62)3289-8358 www.diedro.com.br		CLASSE:	
Tv. 2 - Nº44 - Jd. Atlântico - Goiânia-GO		C40 (40 MPa)	
		MÓDULO DE ELASTICIDADE (EC):	
		35417.5 MPa	
		FATOR AGUA CIMENTO:	
		< 0,45	
		COBRIMENTO MÍNIMO:	
		7 CM	
		QUANTITATIVOS:	
		CONCRETO: 2,2 M³	
		FORMAS: 4,2 M²	
		DATA: 13/11/2018	
		FOLHA:	
		01/01	