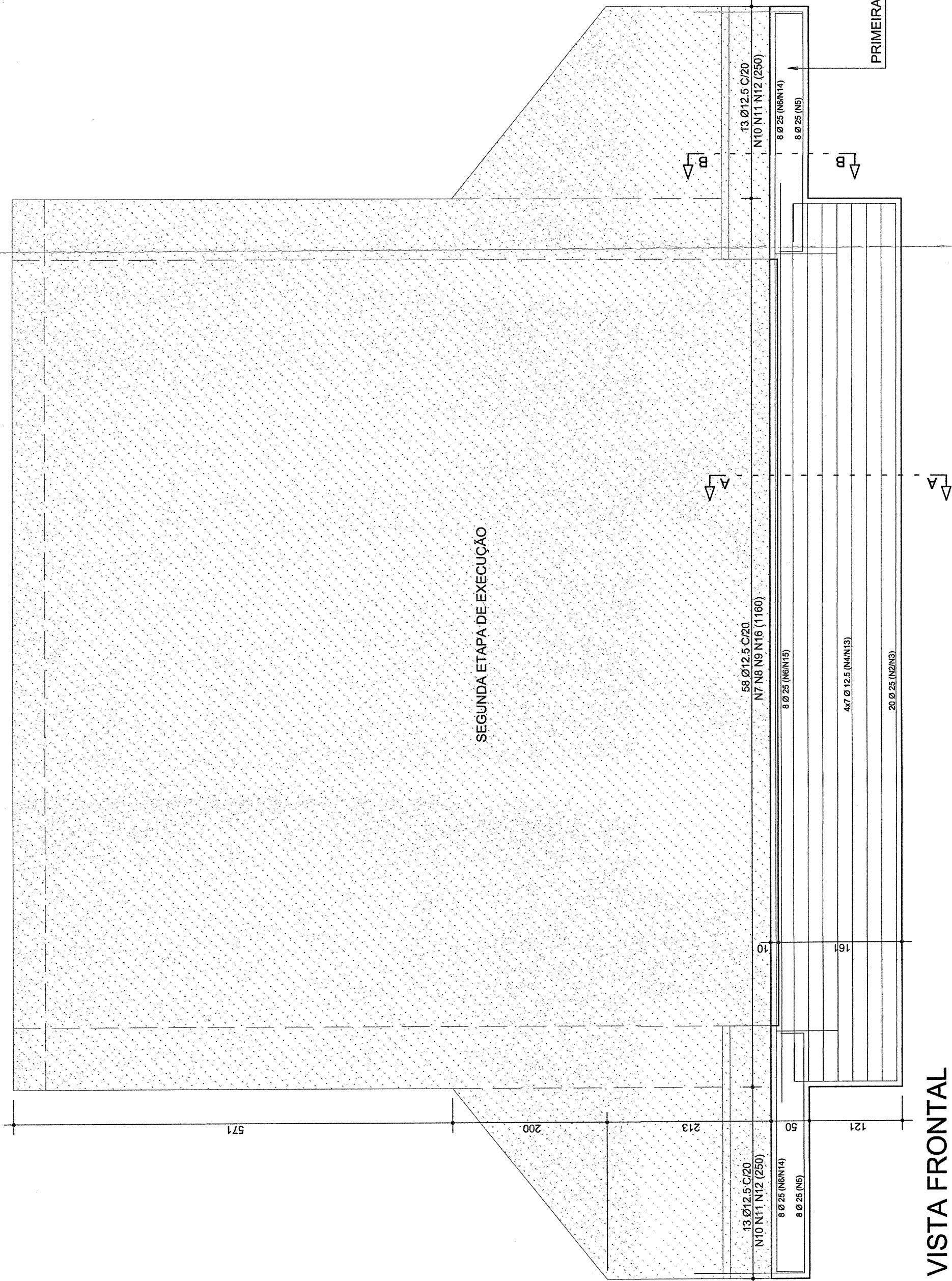
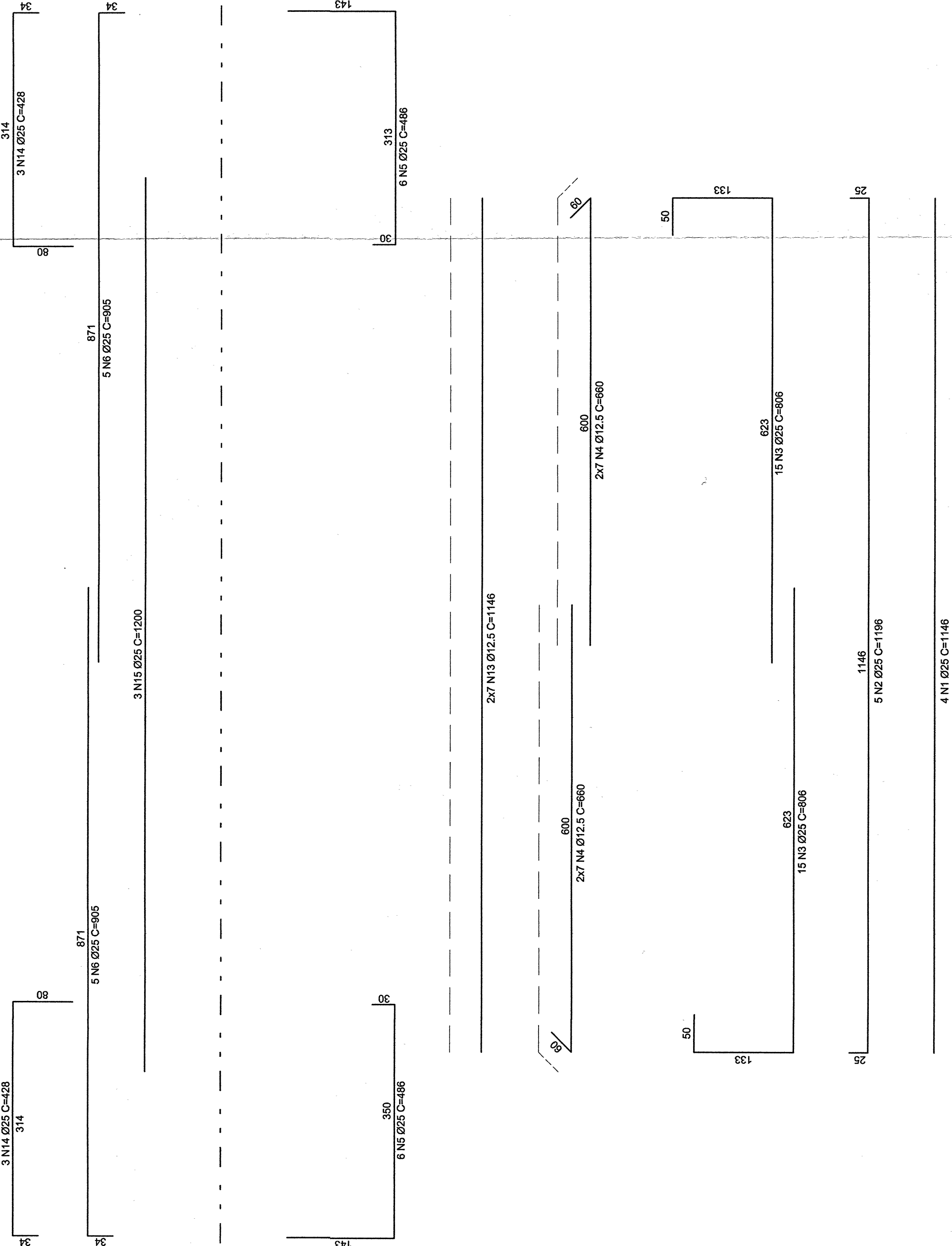


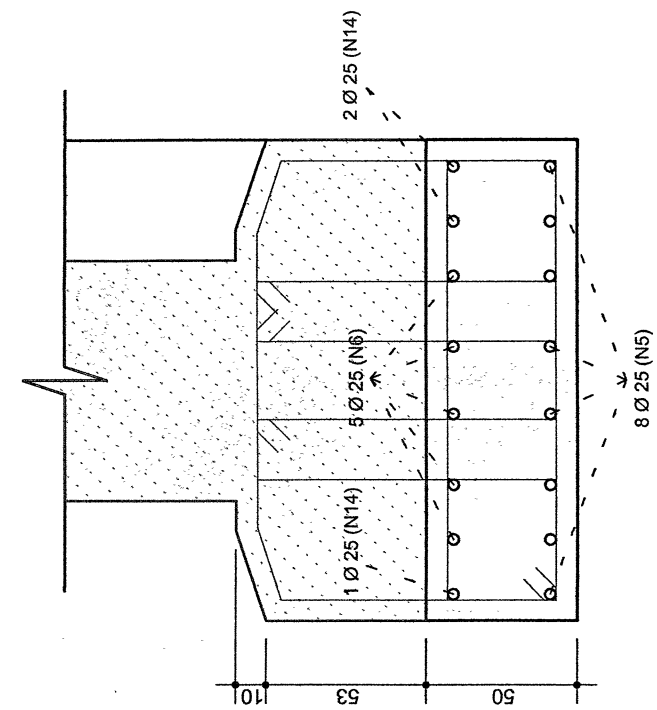
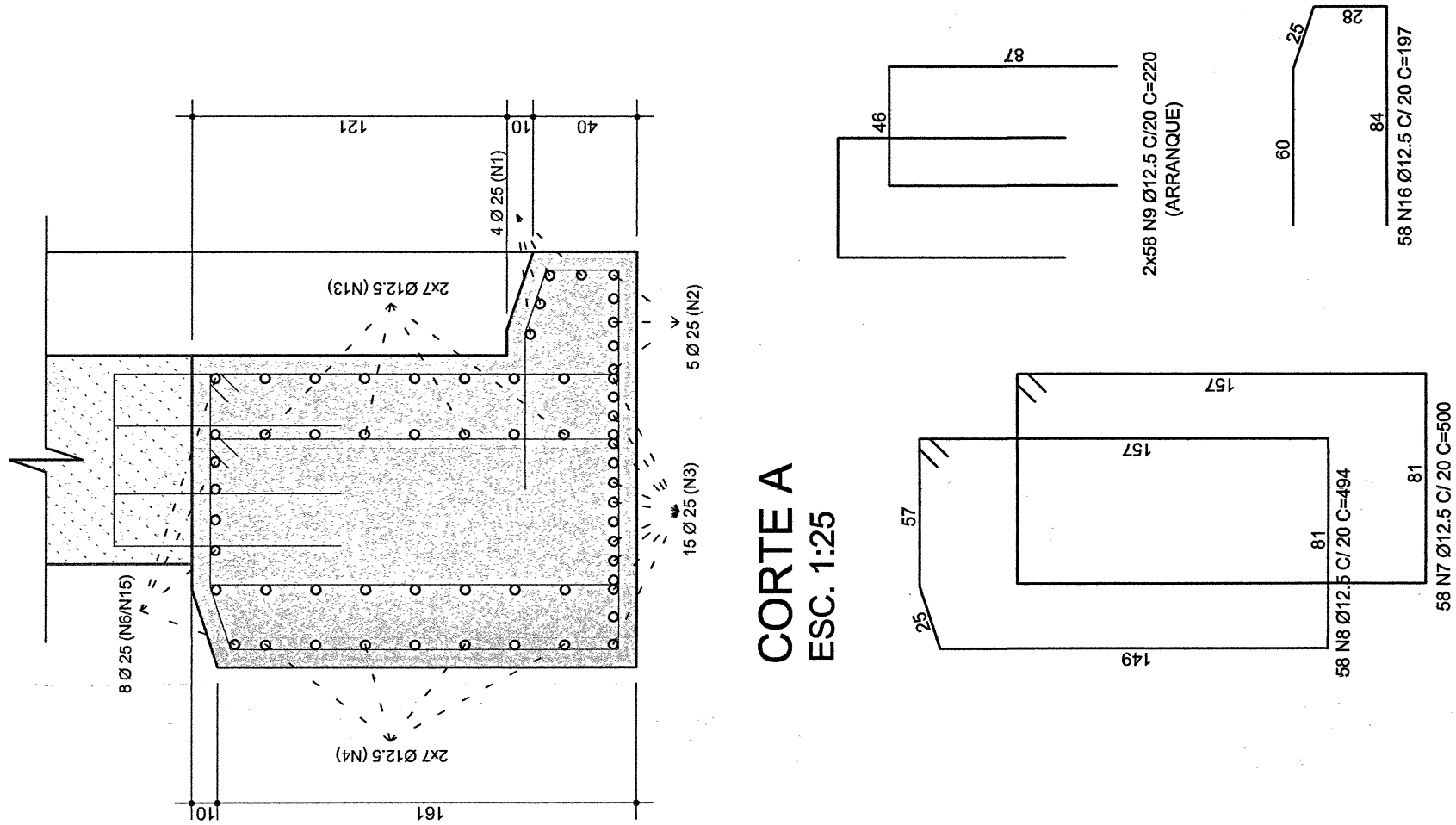
ARMAÇÕES DA PAREDE NA PRIMEIRA ETAPA DE EXECUÇÃO



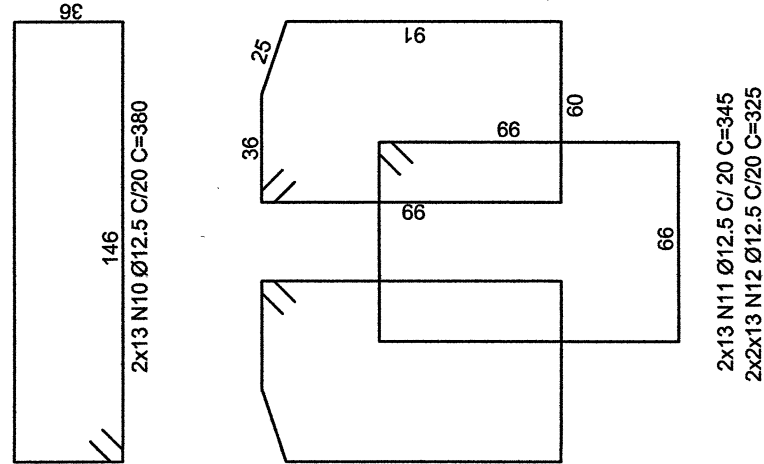
VISTA FRONTAL
ESC. 1:50



CORTE A
ESC. 1:25



CORTE B
ESC. 1:25



ACO	POS	BIT	QUANT	COMPLEMENTO	UNIT TOTAL	UNIT TOTAL
		(mm)			(cm)	(cm)
ARMADÕES DA PAREDE NA PRIMEIRA ETAPA DE EXECUÇÃO						
50A	1	25	4	1146	4584	
50A	2	25	3	1186	3980	
50A	3	25	35	1186	41510	
50A	4	12,5	28	680	16480	
50A	5	25	12	486	5832	
50A	6	25	10	905	9050	
50A	7	25	5	105	525	
50A	8	12,5	58	494	28652	
50A	9	12,5	116	200	23200	
50A	10	12,5	28	380	8800	
50A	11	12,5	52	325	16900	
50A	12	12,5	54	1146	16044	
50A	13	12,5	5	428	5350	
50A	14	25	5	428	2568	
50A	15	12,5	5	197	11426	
50A	16	12,5	58	197	11426	

RESUMO ACO CA 50-60				
ACO	BIT (mm)	COMPR (m)	PESO (kg)	
50A	12,5	1826	1585	
50A	25	558	2150	
Peso Total			50A = 3715 kg	

ORIENTAÇÕES IMPORTANTES

[illegible]

2. ANTES DO TRANSPORTE E LOCAÇÃO DA VIGA DA PRIMEIRA ETAPA PARA SUA POSIÇÃO FINAL, DEVERÃO SER FEITOS:

[illegible]

3. A CONCRETAGEM DO TRECHO SOBRESSALIENTE DA VIGA DE ROLOAMENTO, PREVISTA NO ANEXO 2 DO MEMORIAL CONSTRUCTIVO, SOMENTE PODERÁ SER REALIZADA APÓS A EXECUÇÃO FINAL DA PORTA. ISTO É NECESSÁRIO PARA POSSIBILITAR A LOCAÇÃO E POSTERIOR REMOÇÃO DOS CÁLCULOS DE MADEIRA NECESSÁRIOS PARA A EXECUÇÃO DA SEGUNDA ETAPA DE EXECUÇÃO DA PORTA.

NOTAS

1. Medidas e elevações em centímetros.

- Faces laterais : 3 dias
- Faces inferiores,deixando-se pontalates bem acunhados e convenientemente espaçados : 14 dias
- Faces inferiores,sem pontalates : 21 dias

3. Cura - A proteção contra secagem prematura deverá ser feita mantendo-se umedecida a superfície ou protegendo-se com película impermeável por um período mínimo de 10 dias após o lançamento do concreto.

4. Anexo a este projeto estrutural há o Manual Executivo da Obra, que deverá ser seguido criteriosamente para garantir o nível de qualidade esperado para a conclusão da obra e consultado sempre que houverem dúvidas à respeito da execução.

EV.	FASE	DESCRIÇÃO DA REVISÃO	DATA	AUTOR
00	----	EMIÇÃO	15/09/2018	AMANDA N.
01	----	ALTERAÇÃO DA DISPOSIÇÃO DA PRANCHA	21/09/2018	AMANDA N.
02	----	ALTERAÇÃO DA ESPESSURA DA PORTA	01/10/2018	AMANDA N.
03	----	ATUALIZAÇÃO DO LAYOUT DO CARIMBO	01/10/2018	AMANDA N.
04	----	ALTERAÇÃO DA GEOMETRIA DA PORTA E DESEMS DETALHES	31/11/2018	AMANDA N.

STRUCTURAL

PORTA DO PRÉDIO DE RAIO-X

Endereço: Av. Gal. Euclides de Oliveira Figueiredo, N°200, Brisamar, Itaguaí – RJ

Proprietário

NUCLEBRÁS EQUIPAMENTOS PESADOS - NUCLEP
CNPJ: 42.515.882/0003-30

Amanda Velloso
DIEDRO ARQUITETURA E ENGENHARIA
CREA 20.694/RF

Responsável Técnico

NOTA: OS DIREITOS AUTORAIS DESTES PROJETO PERTENCEM À DIEDRO ARQUITETURA E ENGENHARIA, SENDO PROIBIDA SUA REPRODUÇÃO, MODIFICAÇÃO E/OU ALTERAÇÃO NOS TERMOS DO ITEM 5 ART. 25 DA LEI 5.988 DE 14/DEZEMBRO/73.

CONMARC:

ΠΕΡΙΛΗΨΗ:

ARMACÕES DA PAREDE - 1ª ETAPA

DIEDRO

ARQUITETURA e ENGENHARIA
TEL: (62)3289-8358 www.diedro.com.br
Tv. 2 - Nº44 - Jd. Atlântico - Goiânia-GO

02/03