

caixa para interligação dos cabos elétricos

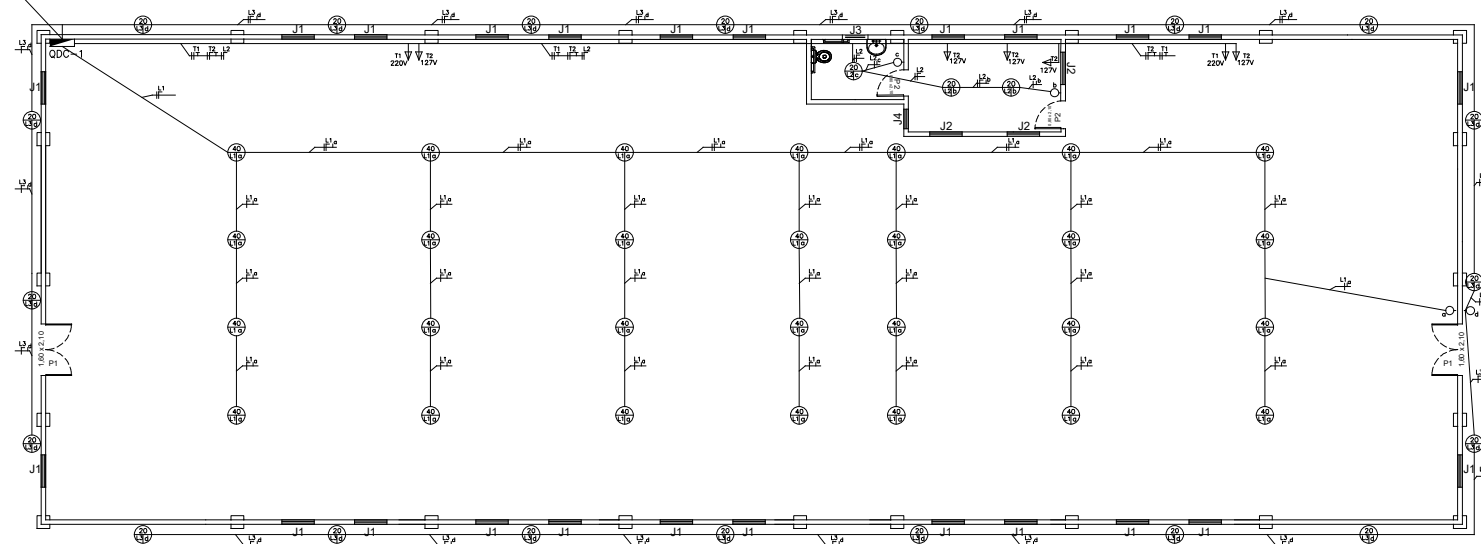


Tabela 1: Determinação de carga instalada

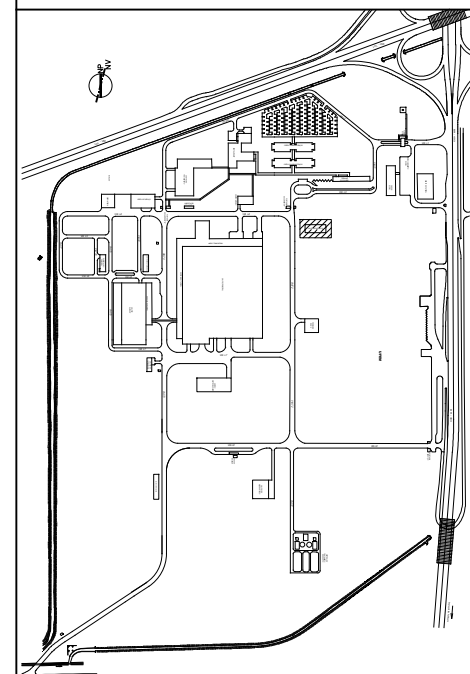
Circuito	Tipo de carga	Potência nominal	Quantidade	Total Parcial	Cabo	Eletroduto	Disjuntor
L1	Lâmpada	40w	28	1,12kVA	2,5mm <sup>2</sup>	32mm	16A
L2	Lâmpada	20w	3	0,06kVA	2,5mm <sup>2</sup>	32mm	16A
L3	Lâmpada	20w	20	0,40kVA	2,5mm <sup>2</sup>	32mm	16A
T1	Tomada	100w	5	0,50kVA	2,5mm <sup>2</sup>	32mm	16A
T2	Tomada	600w	2	1,20kVA	2,5mm <sup>2</sup>	32mm	16A

## Notas

- Será utilizado para distribuição de tomadas eletroduto rígido de PVC aparente de Ø32mm (1")
- Condutores serão de #2,5mm<sup>2</sup>;
- As cores padronizadas para fiação serão as seguintes:  
Fases: Vermelho, Preto e Branco;  
Neutro: Azul-Claro;  
Terra: Verde ou Verde-Amarelo;  
Retorno: Qualquer outra cor que difira das especificadas acima.
- Obs.: Em caso de não existência das cores 'retorno' estas poderão ser substituídas pelas cores fase.
- O fornecimento e montagem do QDL e dos disjuntores ficará a cargo da Nuclep
- O eletroduto dos circuitos T1 e T2 passarão por cima da laje do banheiro e descerão no escritório

## LEGENDA

- Tomada baixa h=0.3m do piso acabado (indicar potencia e circuito)
- Tomada 3P h=2.1m do piso acabado (indicar potencia e circuito)
- Ponto de luz (100 watts, circuito 1 e comando a)
- Quadro de distribuicao de circuitos (Q.D.C.)
- Interruptor simples
- Interruptor paralelo (letra indica ponto de comando)



Sector responsável pelas informações:  
**GERÊNCIA DE  
INFRAESTRUTURA E  
SERVIÇOS - ENG. CIVIL**

PROJETO:

**GALPÃO DE ARQUIVOS - ELÉTRICA**

Data:	04-02-2021	Elaborado por:	Leonardo Garuzi	Verificado por:	Vinicius Vieira
Escala:	Indicada				
Revisão:	0	Número do Desenho:	05		